

## 3110 MPE (1/2" a 2")

## VÁLVULA REDUTORA DE PRESSÃO COM SOLENÓIDE AUTO OPERADA

A 3110-MPE é uma válvula redutora de pressão auto-operada fabricada em Ferro Nodular montada com um piloto de pressão e uma válvula solenóide. Com esta válvula é possível controlar a temperatura do processo, mantendo a pressão constante. Pode também ser utilizada em conjunto com a solenoide para realizar bloqueio remoto da válvula. Podem ser fornecidas com as conexões roscadas BSPT (BS 21) ou NPT (ANSI-B1.20.1). Outras conexões e materiais sob consulta.



### CARACTERÍSTICAS

|                             |                          |
|-----------------------------|--------------------------|
| Modelo                      | Série-3110 MPE           |
| Dímetros                    | 1/2" a 2"                |
| Conexões                    | Roscado                  |
| Aplicação                   | Vapor/Gases/Água         |
| Material do Corpo           | Ferro Nodular GGG 40.3   |
| Opção                       | Passagem Reduzida        |
|                             | Flanges Adaptadas        |
| PMO (Pressão Máx. Operação) | 17,6 Kgf/cm <sup>2</sup> |
| TMO (Temp. Máx. Operação)   | 232° C                   |

### RANGE DE PRESSÃO DOS PILOTOS

- Tipo A (Amarela): 0,2-2,0 kgf/cm<sup>2</sup>
- Tipo B (Azul): 1,0-7,0 kgf/cm<sup>2</sup>
- Tipo C (Cinza): 5,4-14,0 kgf/cm<sup>2</sup>

### DADOS TÉCNICOS DA SOLENÓIDE

|   |                         |
|---|-------------------------|
| Voltagens disponíveis: 110/220 Vac ou 220/240 Vac |                         |
| Frequencia: 50/60 Hz                              |                         |
| Consumo de Energia: 45VA                          |                         |
| Tipo  | Normalmente Fechado: NF |

### COMO PEDIR

Exemplo: 1 Válvula Redutora de Pressão SF International Serie 3110 MPE de 1.1/2" e conexão BSPT com Piloto MP-10 Tipo B e Solenoide 220V.

### NOTAS DE INSTALAÇÃO

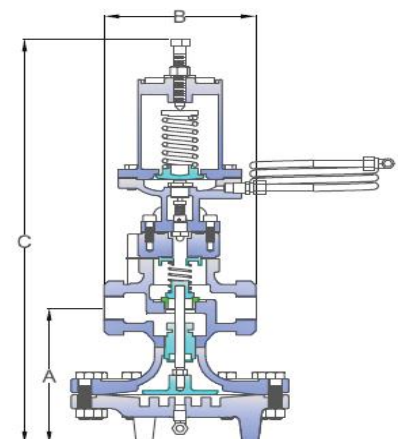
Instalar sempre um filtro antes da válvula. Instruções completas acompanham o produto.

### SEGURANÇA

Para informações sobre segurança, instalação e manutenção, ver instruções que acompanha o produto (MI-0810-15).

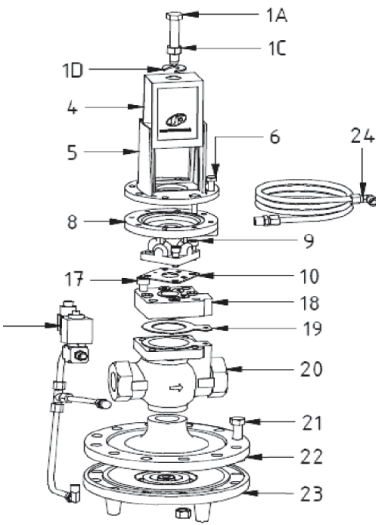
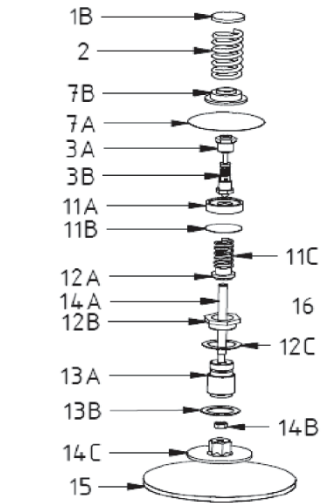
### DIMENSÕES E PESOS (mm e Kg)

| DN     | A   | B   | C   | PESO  |
|--------|-----|-----|-----|-------|
| 1/2"   | 160 | 140 | 495 | 15,30 |
| 3/4"   | 160 | 140 | 495 | 15,30 |
| 1"     | 185 | 155 | 500 | 19,00 |
| 1.1/4" | 185 | 185 | 520 | 21,00 |
| 1.1/2" | 185 | 185 | 520 | 21,00 |
| 2"     | 205 | 216 | 580 | 32,00 |



3110 MPE  
(1/2" a 2")

## VÁLVULA REDUTORA DE PRESSÃO COM SOLENÓIDE AUTO OPERADA



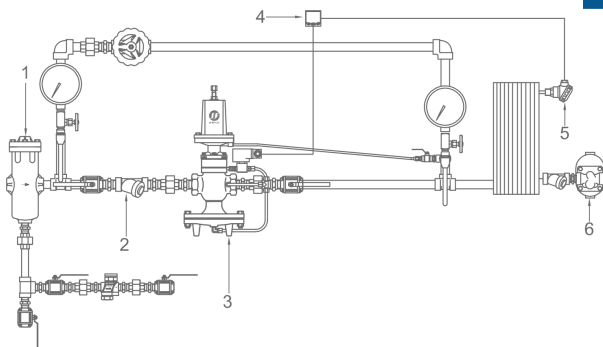
| ITEM | DESCRIÇÃO        | Material               | ITEM | DESCRIÇÃO                   | Material               |
|------|------------------|------------------------|------|-----------------------------|------------------------|
| 1A   | Parafuso         | Aço Inox AISI 304      | 12A  | Cabeça                      | Aço Inox AISI 420      |
| 1B   | Guia Sup. Mola   | Aço Inox AISI 304      | 12B  | Sede                        | Aço Inox AISI 420      |
| 1C   | Porca            | Aço Inox AISI 304      | 12C  | Junta Sede                  | Cobre                  |
| 1D   | Arruela          | Aço Inox AISI 304      | 13A  | Acoplamento                 | Aço Inox AISI 304      |
| 2    | Mola             | Aço Carbono 1070       | 13B  | Junta Acoplamento           | Cobre                  |
| 3A   | Guia Piloto      | Aço Inox AISI 304      | 14A  | Haste                       | Aço Inox AISI 304      |
| 3B   | Piloto           | Aço Inox AISI 304      | 14B  | Porca                       | Aço Inox AISI 304      |
| 4    | Etiqueta         | Aluminio               | 14C  | Prato Diafragma             | Aço Inox CF8           |
| 5    | Tampa Superior   | Ferro Nodular GGG 40.3 | 15   | Diafragma                   | Aço Inox AISI 301      |
| 6    | Parafusos Tampa  | Aço Carbono 8.8        | 16   | Tubo de Comando + Solenóide | Cobre                  |
| 7A   | Diafragma        | Aço Inox AISI 301      | 17   | Parafuso Tampa              | Aço Carbono            |
| 7B   | Guia Inf. Mola   | Aço Inox AISI 304      | 18   | Tampa Válvula               | Ferro Nodular GGG 40.3 |
| 8    | Corpo Inferior   | Ferro Nodular GGG 40.3 | 19   | Junta da Corpo              | Graflex                |
| 9    | Parafusos Piloto | Aço Carbono 8.8        | 20   | Corpo Válvula*              | Ferro Nodular GGG 40.3 |
| 10   | Junta            | Graflex                | 21   | Parafusos Cx. Diaf.         | Aço Carbono 8.8        |
| 11A  | Guia de Mola     | Aço Inox AISI 304      | 22   | Cx. Superior Diaf.          | Ferro Nodular GGG 40.3 |
| 11B  | Tela             | Aço Inox AISI 304      | 23   | Cx. Inferior Diaf.          | Ferro Nodular GGG 40.3 |
| 11C  | Mola             | Aço Inox AISI 302      | 24   | Tubo Equilíbrio             | Cobre                  |

\*Consulte a fábrica para opções em Aço Carbono ou Aço Inox

### COMO SOLICITAR REPAROS (CÓDIGOS)

| DESCRIÇÃO                 | ITEM          | Série 3130 MPE |        |        |        |        |        |
|---------------------------|---------------|----------------|--------|--------|--------|--------|--------|
|                           |               | 1/2"           | 3/4"   | 1"     | 1.1/4" | 1.1/2" | 2"     |
| Cj. Ajuste Mola do Piloto | 1             | 6.353          | 6.353  | 6.353  | 6.353  | 6.353  | 6.353  |
| Mola "A"                  | 2             | 16.977         | 16.977 | 16.977 | 16.977 | 16.977 | 16.977 |
| Mola "B"                  | 2             | 16.978         | 16.978 | 16.978 | 16.978 | 16.978 | 16.978 |
| Mola "C"                  | 2             | 16.979         | 16.979 | 16.979 | 16.979 | 16.979 | 16.979 |
| Conj. Sede Piloto         | 3B            | 6.358          | 6.358  | 6.358  | 6.358  | 6.358  | 16.979 |
| Etiqueta                  | 4             | 6.421          | 6.421  | 6.421  | 6.421  | 6.421  | 6.421  |
| Cj. Parafusos Cx. Piloto  | 6             | 6.360          | 6.360  | 6.360  | 6.360  | 6.360  | 6.360  |
| Diafragma Montado         | 7             | 14.282         | 14.282 | 14.282 | 14.282 | 14.282 | 14.282 |
| Conj. Parafuso            | 9             | 6.361          | 6.361  | 6.361  | 6.361  | 6.361  | 6.361  |
| Junta do Piloto           | 10            | 10.927         | 10.927 | 10.927 | 10.927 | 10.927 | 10.927 |
| Conj. Mola                | 11            | 6.354          | 6.354  | 6.354  | 6.356  | 6.356  | 6.357  |
| Conj. Sede                | 12            | 6.422          | 6.423  | 6.424  | 6.425  | 6.426  | 6.427  |
| Conj. Haste               | 14            | 6.428          | 6.428  | 6.430  | 6.432  | 6.432  | 6.433  |
| Conj. Diafragma           | 15            | 15.181         | 15.181 | 14.315 | 14.315 | 14.315 | 15.182 |
| Tubo Comando + Solenóide  | 16            | 17.122         | 17.122 | 17.123 | 17.124 | 17.124 | 11.670 |
| Conj. Vedação             | 12C/13B/10/19 | 6.434          | 6.434  | 6.436  | 6.438  | 6.438  | 6.439  |

### INSTALAÇÃO TÍPICA



| ITEM | Descrição            |
|------|----------------------|
| 1    | Separador de Umidade |
| 2    | Filtro Y             |
| 3    | 3110 MPE             |
| 4    | Controlador          |
| 5    | PT-100               |
| 6    | Purgador             |